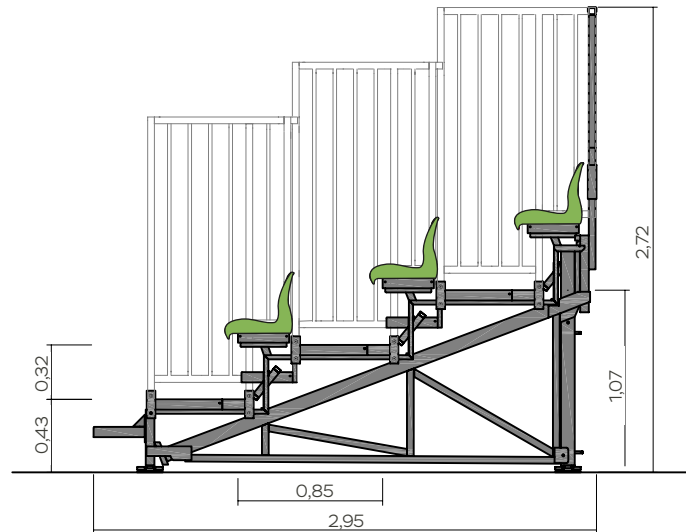


HC85-32

TRIBUNAS DESMONTABLES DISMOUNTABLE BLEACHERS

DIMENSIONES DIMENSIONS



INFORMACIÓN INFORMATION

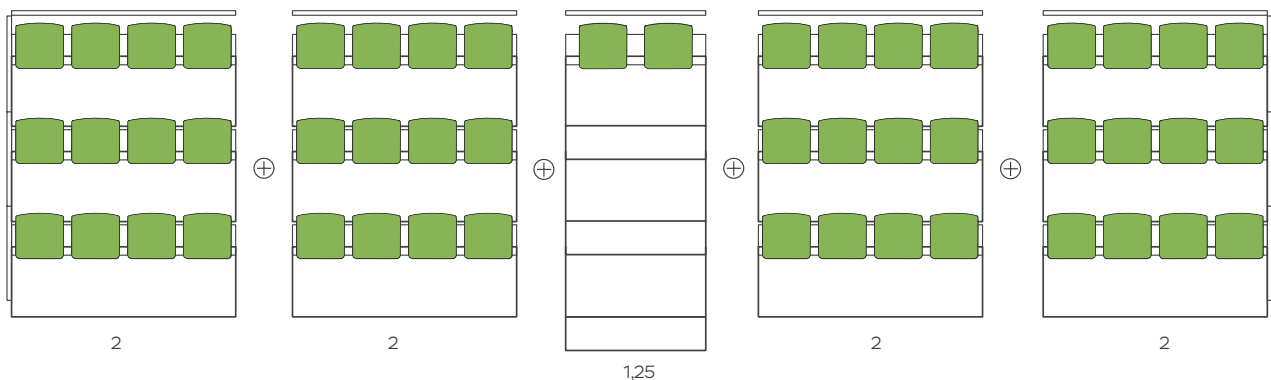
Tribuna metálica desmontable que puede ser utilizada como instalación fija, definitiva o temporal, al aire libre o en interior. Recomendada para grandes eventos y aforos grandes o muy grandes. Densidad óptima de espectadores: 2,40 espectadores /m². Tribuna muy sólida cumpliendo con la normativa española y europea.

Dismountable metallic bleacher. Either for outside or inside installation can be fixed or temporarily. Recommended for events of great importance and large or very large audience capacity. Optimum audience density: 2,40 people/m². Very solid bleacher according to spanish and european regulations.

Sencillez, tiempos de montaje y desmontaje mínimos, sin tornillos. Espacios reducidos de almacenamiento y transporte (componentes apilables).

Easy to assemble, minimum assembly and disassembly time. Foldaway components means reduced storage and transit space.

COMPOSICIÓN MODULAR MODULAR DESIGN





OPCIONES DE FABRICACIÓN MANUFACTURING OPTIONS

- Banco delantero: en el borde del primer pasillo se puede añadir una fila adicional de asientos.
- Barandas frontales.
- Elevación en altura de toda la estructura hasta + 2 metros, y se pueden añadir pasillos de circulación, escaleras de acceso, vomitorios, etc.
- An additional row of seats can be optionally placed before the first row.
- Frontal safety handrails.
- The structure can be elevated to + 2 m. It can be add circulation corridors, access stairs, vomitories, etc.

OPCIONES DE ASIENTO SEAT OPTIONS



CR6

CONSTRUCCIÓN EN FILAS ROWS HEIGHT

A partir de 3 filas, crece en múltiplos de 3 filas de altura (hasta 21 filas), con barandas. Otras composiciones, rogamos consultar.

Available for 3 and multiple of 3 rows (up to 21 rows). Other options, please ask.

Tribunas desmontables metálicas HC

HC dismountable metallic bleachers

Características Generales

Composición modular

Los módulos de asientos y de escalera pueden ser configurados en múltiples variantes, sin limitaciones de tamaño.

Estructura metálica

Marcos, pilares, crucetas y cerchas se realizan en perfil de acero laminado en frío S275, que posteriormente, se galvaniza en caliente a 450°C.

Tarimas de polipropileno

Forman la superficie de pasillos y escaleras. La tarima es antideslizante y ranurada para facilitar la limpieza y el drenaje de líquidos.

Modelos de asientos según el modelo de tribuna:

- HC72/25: asiento A2 / CR5
- HC80/40: asiento CR4 / CRM
- HC85/32: asiento CR6

Main Characteristics

Modular design

The possibility to alternate seat modules with stair modules, without size limit, makes the bleacher highly adaptable and removes the problem of limited space.

Metallic structure

Frames, pillars and trusses are made of steel profiles cold laminated S275, hot galvanised at 450 °C.

Platforms and stairs of polypropylene frame

Anti-slippery with slots, easy cleaning.

Seats models depend on the model of the bleacher.

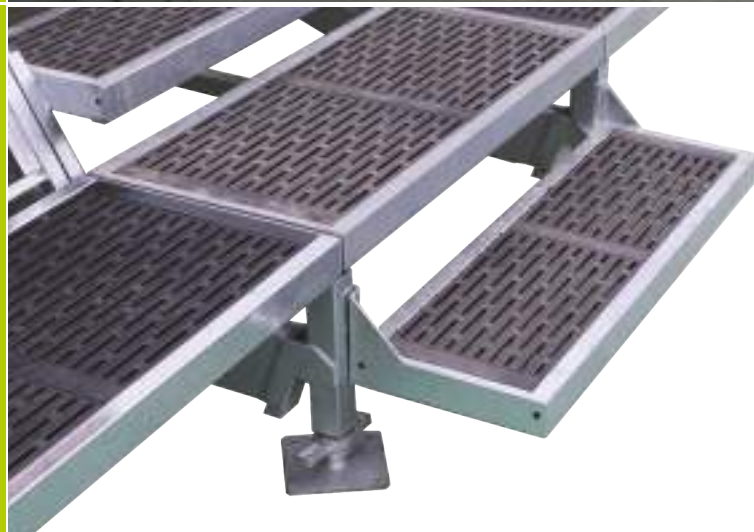
- HC72/25: A2 / CR5
- HC80/40: CR4 / CRM
- HC85/32: CR6

Ventajas Advantages

- Número reducido de piezas que solo se pueden articular de forma correcta. Sencillez, tiempos de montaje y desmontaje mínimos
- Easy to assemble. Minimum assembly and disassembly time.



- Todas las tribunas de la línea HC llevan husillos, que permiten regular la altura de los pilares para adaptar la grada a los desniveles del terreno de hasta 200 mm.
- All bleachers (HC range) have a base at the pillars with adjustable height, in order to compensate differences in floor level of up to 200 mm.



- Espacios reducidos de almacenamiento y transporte (componentes apilables).
- Foldaway components means reduced storage and transit space.



- Manejable con facilidad entre 2 operarios.
- Easily manageable for two operators.

